



SNBI

Schweizerisches Netzwerk für Bildungsinnovation

Worlddidac Trend Café

Gemeinsam eine „Innovationslandkarte“ für die
Schweizerische Bildungslandschaft
weiter entwickeln





SNBI

Schweizerisches Netzwerk für Bildungsinnovation

Agenda

Zeit	Thema, Inhalte
11.45 -12.15	Herausforderungen und Trends der Bildungsinnovation
12.15 -12.45	Innovationslandkarte weiter entwickeln
14.00 -14.30	Innovationslandkarte für Schulen?





SNBI

Schweizerisches Netzwerk für Bildungsinnovation

HERAUSFORDERUNGEN UND TRENDS DER BILDUNGSINNOVATION





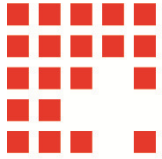
SNBI

Schweizerisches Netzwerk für Bildungsinnovation

Inhalte

- Präsentation der Innovationslandkarte:
Herausforderungen und Trends bei Hochschulen
und Unternehmen
- Diskussion der Ergebnisse und Erkenntnisse

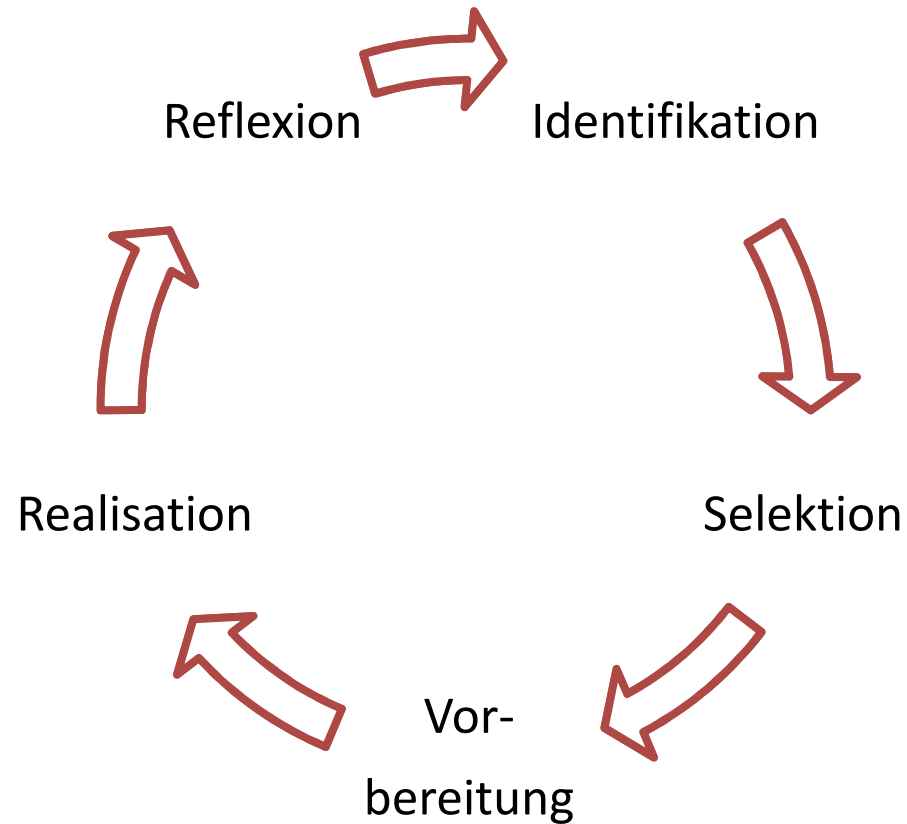




SNBI

Schweizerisches Netzwerk für Bildungsinnovation

Innovationsphasen



(nach Disselkamp 2005)





SNBI

Schweizerisches Netzwerk für Bildungsinnovation

Innovationslandkarte

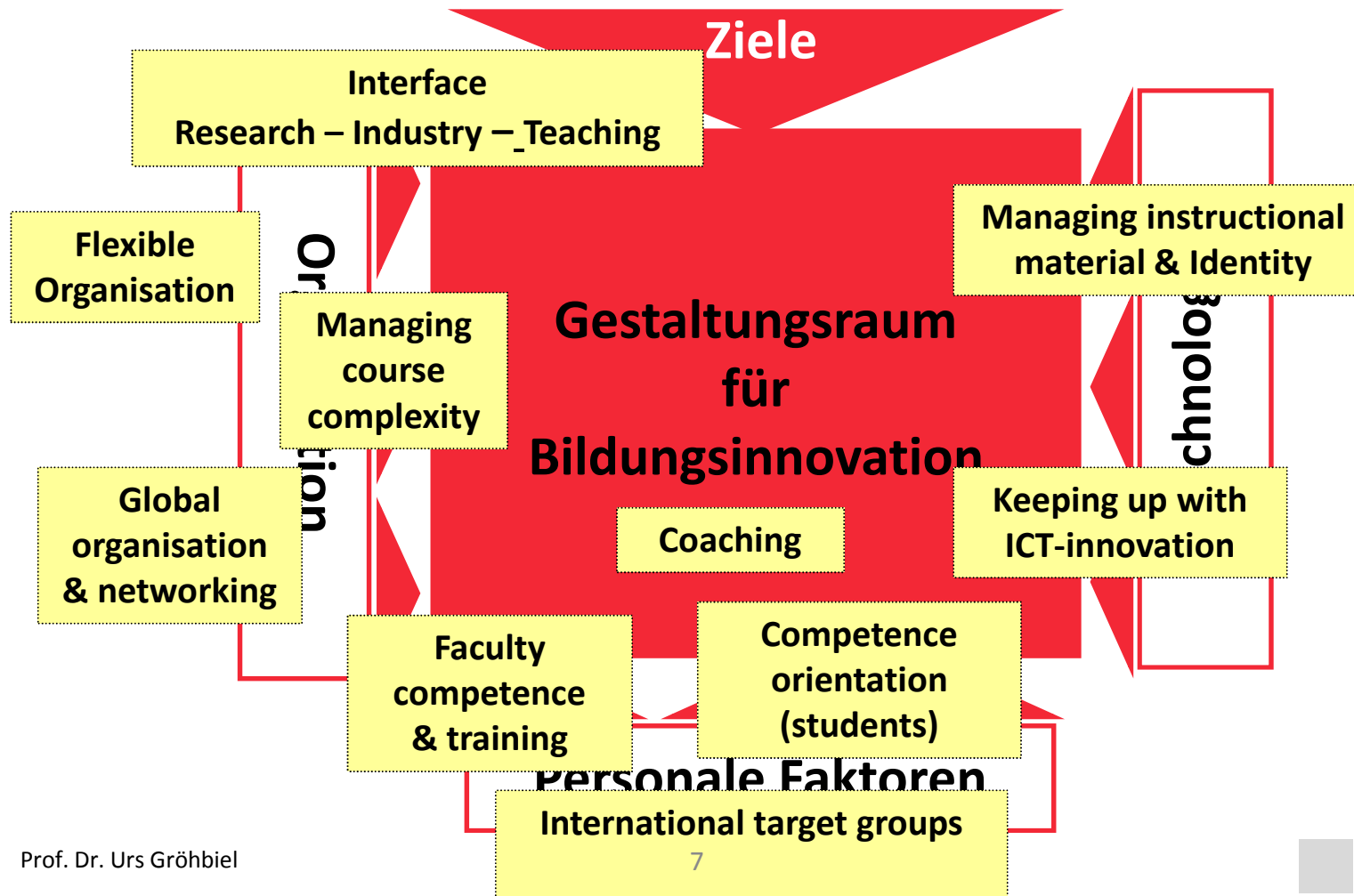




SNBI

Schweizerisches Netzwerk für Bildungsinnovation

Innovationslandkarte- ETH Delphi Studie





SNBI

Schweizerisches Netzwerk für Bildungsinnovation

Fragen und Diskussion

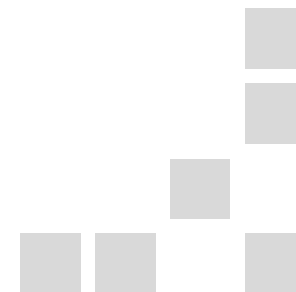




SNBI

Schweizerisches Netzwerk für Bildungsinnovation

INNOVATIONSLANDKARTE WEITER ENTWICKELN





SNBI

Schweizerisches Netzwerk für Bildungsinnovation

Inhalte

- **Zusammenfassung** von Herausforderungen und Trends im Bildungsbereich
- **Partner-/Gruppenarbeit**
- **Gemeinsame Entwicklung** innovativer Bildungsszenarien





Innovationslandkarte- Delphi Studie





SNBI

Schweizerisches Netzwerk für Bildungsinnovation

Partner-/Gruppenarbeit

Auftrag:

Diskutieren sie mit Ihrem Sitznachbarn, welche Kombination von Trends- und Herausforderungen in Ihrer Institution Auslöser von Bildungsinnovation sein könnten.





SNBI

Schweizerisches Netzwerk für Bildungsinnovation

Diskussion und gemeinsame Entwicklung innovativer Bildungsszenarien





SNBI

Schweizerisches Netzwerk für Bildungsinnovation

INNOVATIONSLANDKARTE FÜR SCHULEN?



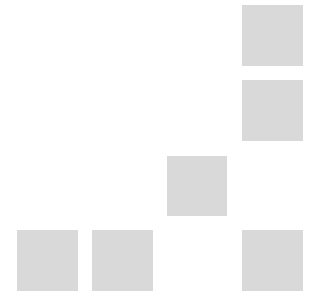


SNBI

Schweizerisches Netzwerk für Bildungsinnovation

Inhalte

- Kurze Präsentation der Innovationslandkarte mit Herausforderungen und Trends im Bildungsbereich
- Diskussion
- Partner-/Gruppenarbeit





SNBI

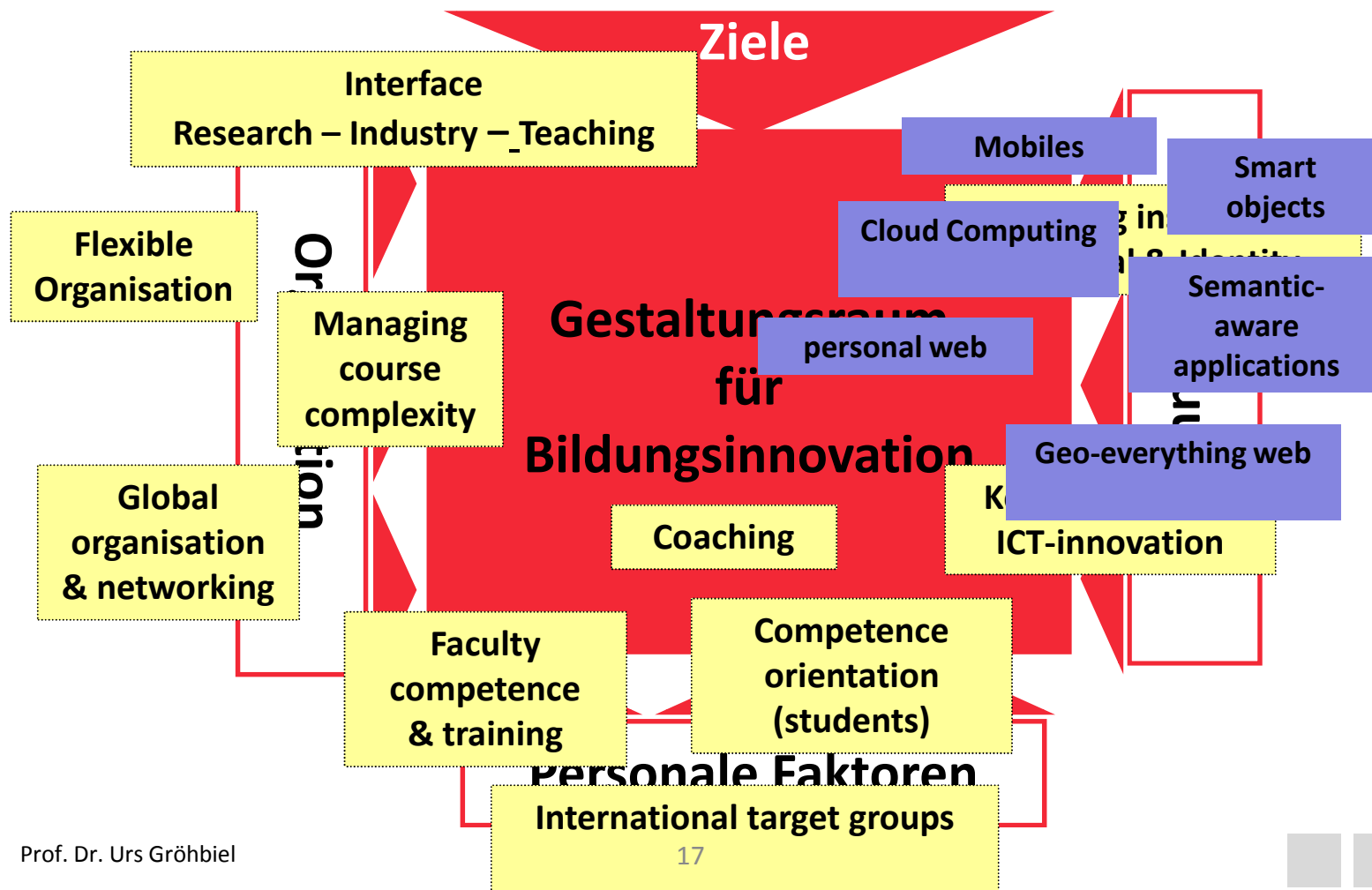
Schweizerisches Netzwerk für Bildungsinnovation

Innovationslandkarte





Innovationslandkarte- Delphi Studie





SNBI

Schweizerisches Netzwerk für Bildungsinnovation

Diskussion

Leitfrage:

Lassen sich die Erkenntnisse hinsichtlich Bildungsinnovation aus Hochschulen und Unternehmen auf den Schulischen Kontext übertragen?





SNBI

Schweizerisches Netzwerk für Bildungsinnovation

Partner-/Gruppenarbeit

Frage:

- Kann die Innovationslandkarte auf den schulischen Kontext übertragen werden?
- Welche Einflussfaktoren sind für Schulen weniger wichtig, welche Faktoren fehlen?

